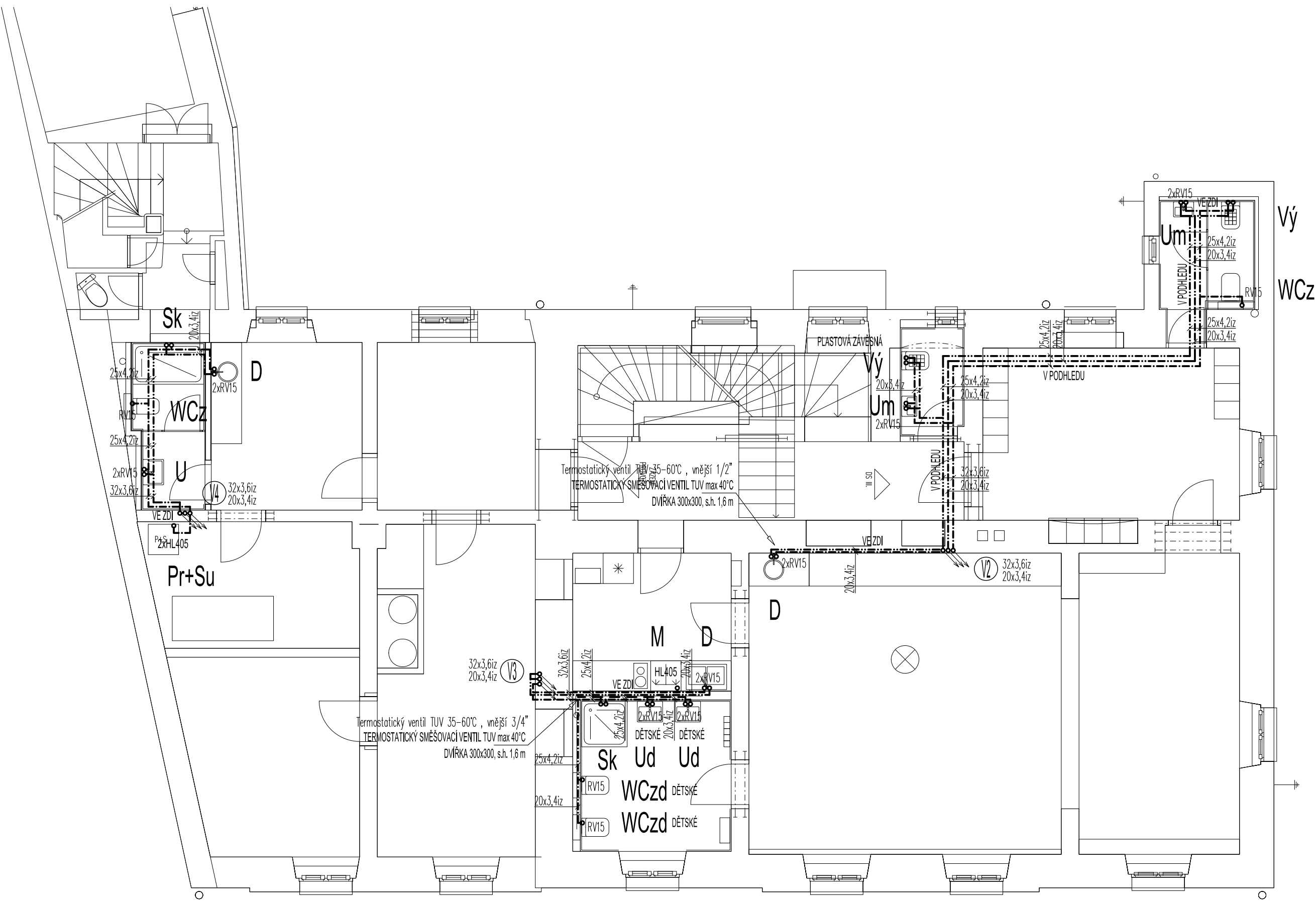


PŮDORYS II.NP - VNITŘNÍ VODOVOD



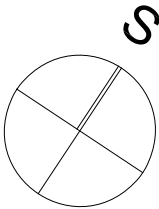
POLOHY STOUPACÍCH VEDENÍ ODHADNUTY Z DISPOZICE ZAŘIZOVACÍCH PŘEDMĚTŮ  
BUDE SONDAMI DOHLEDÁNO PŘI REALIZACI !!!

LEGENDA:

ZNAČKA	POPIS	TYP
---	POTRUBÍ STUDENÉ VODY	PPr PN 20
----	POTRUBÍ TEPLÉ VODY	PPr PN 20
----	POTRUBÍ SMĚŠOVANÉ TEPLÉ VODY	PPr PN 20
----	POTRUBÍ CÍRKULACE	PPr PN 20
---	STÁVAJÍCÍ VODOVODNÍ PŘÍPOJKA	IPE100 SDR 11
V1 ↗	STOUPACÍ POTRUBÍ STUDENÉ VODY	PPr PN 20

**POZNÁMKA:**

- VEŠKERÉ POTRUBÍ STUDENÉ A TEPLÉ VODY BUDE PROVEDENO Z POTRUBÍ PPr PN 20.
- PŘIPOJOVACÍ POTRUBÍ BUDE VEDENO V DRÁŽKÁCH VE STĚNÁCH, UPEVNĚNO PŘÍCHYTKAMI A ZAZDĚNO.
- VŠECHNY ROZVODY TEPLÉ VODY A CÍRKULACE BUDOU OPATŘENY TEPELNOU IZOLACÍ Z PĚNĚNÉHO PE, TLOUŠTKY IZOLACE DLE DN - VIZ. TECHNICKÁ ZPRÁVA.
- VŠECHNY ROZVODY STUDENÉ VODY BUDOU OPATŘENY IZOLACÍ Z PĚNĚNÉHO PE - TL. 10 mm.
- MONTÁŽ VODOVODNÍCH POTRUBÍ BUDE PROVÁDĚNA DLE MONTÁŽNÍCH PŘEDPISŮ VÝROBCŮ POTRUBÍ.
- VŠECHNY PROSTUPY VODOVODNÍCH POTRUBÍ MEZI POŽÁRNÍMI ÚSEKY BUDOU OPATŘENY PROTIPOŽÁRNÍMI MANŽETAMI.



**POZNÁMKA:**  
Tato dokumentace je zpracována ve stupni DSP dle vyhlášky 499/2006 Sb. Projektant upozorňuje stavebníka a zhotovitele na případnou nutnost zpracování prováděcí či dodavatelské dokumentace, který zpřesní řešení navržené v tomto projektovém stupni. V případě nejasností či vyvolaných změn je zhotovitel povinen kontaktovat projektanta. V případě neprovádění autorského dozoru neručíme za skutečné provedení díla IN-SITU!  
Nedílnou součástí projektové dokumentace je technická zpráva D.1.1.1.1 upřesňující rozsah a provedení prací nepostižitelných ve výkresové části. Dále jsou součástí projektové dokumentace všechny její přílohy, závazná stanoviska dotčených orgánů, stanoviska vlastníků veřejné dopravní a technické infrastruktury.  
Při provádění stavby je nutné provést řádnou koordinaci stavební části se stavebními úpravami jednotlivých profesí (prostupy, dražky a pod.). Vedení stavby bude prováděno v souladu se zákonem č. 183/2006 Sb. Při provádění veškerých stavebních prací je třeba se řídit ustanoveními platných norem ČSN, technologických předpisů a pravidel, řídit se podmínkami bezpečnosti práce obsažené v Zákoníku práce a vyhláškách Státního úřadu inspekce práce.

±0,000 = Stávající podlaha 1.NP

<b>Název stavby:</b> <b>ZMĚNA V UŽÍVÁNÍ STAVBY A STAVEBNÍ UPRAVY objektu č. p. 202 Český Brod</b>		Tento výkres používá ochrany dle zákona č. 121/2000 Sb. (autorský zák.). Originál tohoto výkresu a návrh řešení na něm zobrazené jsou majetkem autora; atelier nla, s.r.o. Výkres nesmí být - výjma zřejmého účelu, pro nějž byl pořízen - používán a žádným jiným způsobem nerespektujícím ustanovení autorského zákona nebo dohodu klienta a hlavního architekta (autora) poskytnut třetí osobě.		
<b>Místo stavby:</b> <b>P.č. st.258; K.ú. Český Brod [622737]; Krále Jiřího 202, 282 01 Český Brod</b>		Autorizační razítko:		
<b>Investor:</b>  Město Český Brod náměstí Husovo 70 28201 Český Brod	<b>Generální projektant:</b>  <b>atelier nla</b>  <b>web:</b> www.ateliernolimits.cz <b>email:</b> office@ateliernolimits.cz <b>tel.:</b> +420 734 468 552 <b>datová schránka:</b> xe343fu		Zodpovědný projektant: Tomáš Balažovič, ČKAIT 0602204 	
<b>Zástupce investora pro akci na základě PM:</b>  Ing. arch. Tereza Ježková Údolní 552/31, 602 00, Brno - Brno-město mobil: 734 468 552 email: jezkova@ateliernolimits.cz				
<b>HIP:</b> Ing. arch. Martin Štěpánek, Ph.D. +420 777 995 371	<b>Vypracoval:</b>  Tomáš Balažovič +420 777 861 142	<b>Architekt:</b> Ing. arch. Tereza Ježková	<b>Datum:</b> 11   2023	
<b>Profese:</b> <b>D.1.4.a - ZAŘÍZENÍ ZDRAVOTNĚ TECHNICKÝCH INSTALACÍ</b>			<b>Stupeň:</b> DSP	
<b>Název přílohy:</b> <b>PŮDORYS II.NP - VNITŘNÍ VODOVOD</b>			<b>Kontroloval:</b>	
			<b>Měřítko:</b> <b>1:75</b>	<b>Číslo výkresu:</b> <b>08</b>  <b>Paré</b>